

VALORACIÓN DE LA PIEL

CARACTERÍSTICAS UNIDAD TEMÁTICA:

Tema 4. Exploración de la piel

Ser capaz de evaluar el estado de los tejidos sobre los que se realizará el tratamiento de Masoterapia

Desarrollo de la capacidad de obtener información a través de la observación de la piel

Desarrollo de habilidades manuales en las fases de detección y amplificación, en el proceso de palpación de la piel



GUIA DE ESTUDIO: EXPLORACIÓN DE LA PIEL

1. INTRODUCCIÓN / RESUMEN TEMA ANTERIOR

2. EVALUACIÓN DEL TEJIDO CUTÁNEO Y SUBCUTÁNEO

- 2.1. Condiciones Previas
- 2.2. Observación
- 2.3. Palpación de la piel
- 2.4. Movilización de la piel

- 2.4.1. Pliegue cutáneo.
- 2.4.2. Pinzado rodado.

- 2.5. Exploración Instrumental.

- 2.5.1. Características físicas de la piel.
- 2.5.2. Sensibilidad cutánea.

3. PROCEDIMIENTOS PRÁCTICOS VINCULADOS A LA EVALUACIÓN CUTÁNEA

- 3.1. Ejercicios de observación.
- 3.2. Ejercicios de palpación.
- 3.3. Ejercicios de movilización
- 3.4. Exploración Instrumental

4. RESUMEN / AVANCE TEMA SIGUIENTE

5. BIBLIOGRAFÍA

SECUENCIACIÓN DEL APRENDIZAJE

Unidad tematica:
Evaluación en Fisioterapia: Observación y Palpación

Actividades de aprendizaje

Tiempo empleado aprox.

- | | |
|---|---------|
| • Exposición del tema por profesor | 1 hora |
| • Desarrollo de habilidades prácticas | 2 horas |
| • Compresión y estudio del material aportado por profesor | 2 horas |
| • Autoevaluación | 1 hora |
| • Elaboración y puesta en común actividades complementarias | 1 hora |

VALORACIÓN ECTS: 0.25

**OBJETIVOS UNIDAD DE CONOCIMIENTO:
EXPLORACIÓN DE LA PIEL**

- Conocer características de la piel, importantes para el tratamiento de fisioterapia.
- Asociar los datos que nos ofrece el estado de la piel.
- Desarrollar habilidades relacionadas con el proceso de evaluación de la piel.
- Capacitar para elaborar un informe sobre el estado de la piel, y su influencia en el tratamiento de fisioterapia.





CAPACIDAD
SENSITIVA

INTRODUCCIÓN

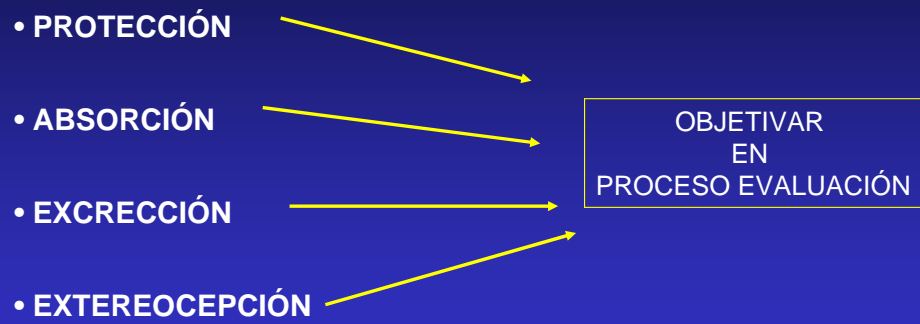
EXPLORAR LA PIEL A TRAVÉS TACTO

COMPLEJIDAD

- Coeficiente conducción térmica superficies de contacto.
- Capacidad tejidos de transferir calor.
- Grosor de la piel.
- Flujo volumen sanguíneo.
- Temperatura dérmica.

INTRODUCCIÓN

FUNCIONES DE LA PIEL

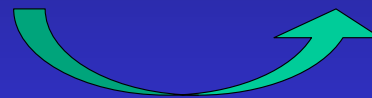


INTRODUCCIÓN



SISTEMA NERVIOSO

MUSCULO-ESQUELÉTICO



CONDICIONES FISIOLÓGICAS
DE LA PIEL



EVALUACIÓN DE LA PIEL

CONDICIONES PREVIAS

- Lugar tranquilo, intimidad del paciente.
- Evaluar también zonas adyacentes.
- Plena fuente de luz natural.
- Reposo mecánico zona a explorar.
- Análisis comparativo regiones contralaterales.

EVALUACIÓN DE LA PIEL

OBSERVACIÓN

- Pulosidad
- Coloración
- Volumen de la piel
- Aspecto general
- Humedad cutánea
- Disposición de los pliegues de flexión.
- Aspectos especiales.

T
R
O
F
I
S
M
O

OBSERVACIÓN

PILOSIDAD



OBSERVACIÓN

COLOR



OBSERVACIÓN

VOLUMEN



AFECTACIÓN INDIRECTA



OBSERVACIÓN

ASPECTO GENERAL



ESTADO TRÓFICO GENERAL

OBSERVACIÓN

HUMEDAD



**AFECTA CAPACIDAD EXTEREOCEPTIVA
MODIFICA RESISTENCIA CUTÁNEA**

OBSERVACIÓN

DISPOSICIÓN PLIEGUES DE FLEXIÓN



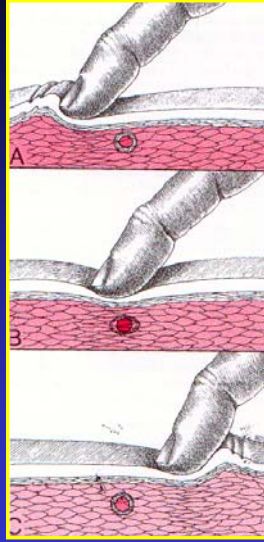
**AFECTA CAPACIDAD EXTEREOCEPTIVA
MODIFICA RESISTENCIA CUTÁNEA**

OBSERVACIÓN
ASPECTOS ESPECIALES



DIFICULTAN TRATAMIENTO FISIOTERAPIA

PALPACIÓN



MODALIDAD PALPATORIA: SUPERFICIE

PALPACIÓN

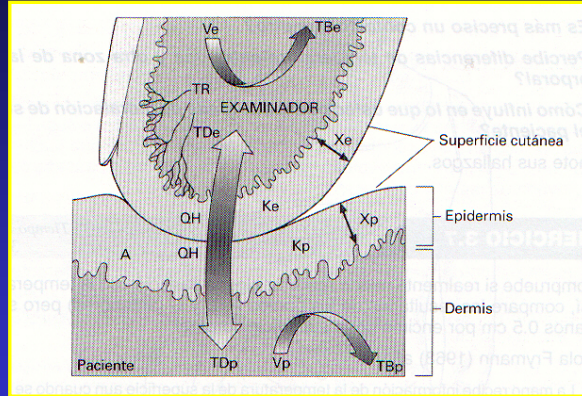
ESTADO TRÓFICO



CIRCULACIÓN CUTÁNEA



PALPACIÓN



Percepción de t^a



IDENTIFICADORES COMPARATIVOS

- **SUPERFICIAL / PROFUNDO**
- **COMPRESIBLE / RÍGIDO**
- **CALIENTE / FRÍO**
- **HÚMEDO / SECO**
- **DOLOROSO / INDOLORO**
- **LOCAL (CIRCUNSCRITO) / DIFUSO (GENERALIZADO)**
- **RELAJADO / TENSO**
- **HIPERTÓNICO / HIPOTÓNICO**
- **NORMAL / ANORMAL**

ETAPAS DE LA PALPACIÓN

DETECCIÓN



AMPLIFICACIÓN



INTERPRETACIÓN

MOVILIZACIÓN **Pliegue Cutáneo**

- **EXTENSIBILIDAD**
- **MOVILIDAD**
- **ELASTICIDAD**
- **ESPESOR**

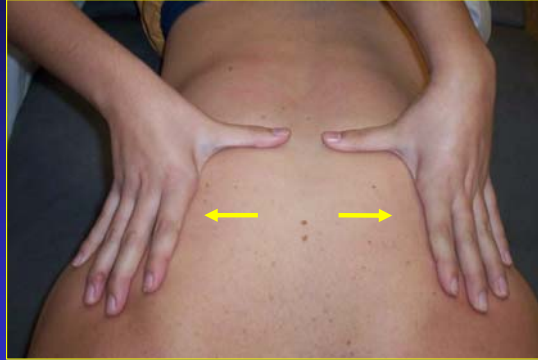


MOVILIZACIÓN
Pinzado rodado



- **K. LEWIT (1987): Actividad Refleja**
 - **Validez interna: Bilateralidad**
 - **Valoración: Resistencia / Elasticidad**

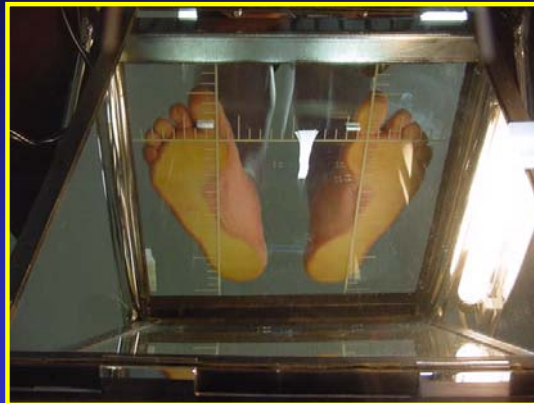
MOVILIZACIÓN
Estiramiento cutáneo



K. LEWIT (1987): Actividad Refleja

Valoración: Rigidez/ Elasticidad

EXP. INSTRUMENTAL
Características Física



Podoscópio

EXP. INSTRUMENTAL
Características Física



Cinta métrica

EXP. INSTRUMENTAL
Sensibilidad Cutánea



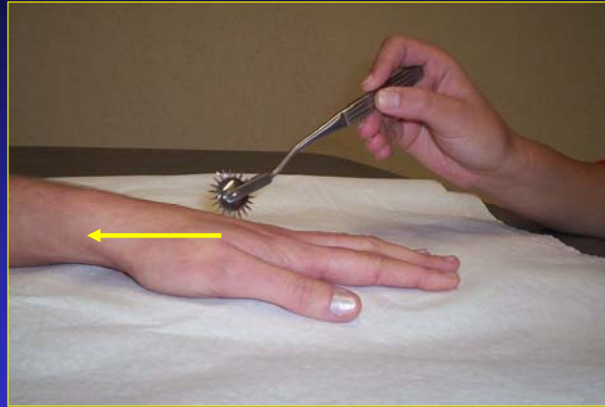
TACTIL ESTÁTICA
Punta roma -algodón

EXP. INSTRUMENTAL
Sensibilidad Cutánea



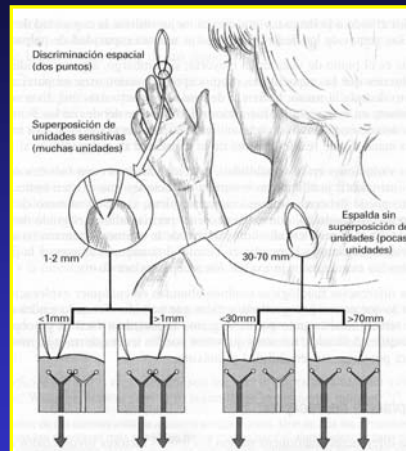
TACTIL ESTÁTICA
Estensiómetro

EXP. INSTRUMENTAL
Sensibilidad Cutánea



TACTIL DINÁMICA
Rueda dentada
Estensiómetro

EXP. INSTRUMENTAL
Sensibilidad Cutánea



TACTIL DISCRIMINATIVA
Compás de Weber

PROCEDIMIENTOS PRÁCTICOS

- Ejercicios de observación de la piel.
- Ejercicios de palpación.
- Ejercicios de movilización.
- Ejercicios de exploración instrumental.
- Informe final: Estado de la piel

PROCEDIMIENTOS PRÁCTICOS

EJERCICIOS DE OBSERVACIÓN



- Pilosidad
- Coloración
- Volumen de la piel
- Aspecto general
- Humedad cutánea
- Disposición de los pliegues de flexión.
- Aspectos especiales

Descripción cualitativa de la piel por parejas

PROCEDIMIENTOS PRÁCTICOS

EJERCICIOS DE PALPACIÓN: TEMPERATURA



Distintos materiales colocados a t^a
Determinar cambios perceptivos

PROCEDIMIENTOS PRÁCTICOS

EJERCICIOS DE PALPACIÓN: TEMPERATURA



Percepción suelo-toalla
Propiedades térmicas de materiales

PROCEDIMIENTOS PRÁCTICOS

EJERCICIOS DE PALPACIÓN: TEMPERATURA



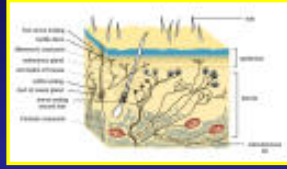
Percepción en función humedad piel

PROCEDIMIENTOS PRÁCTICOS

EJERCICIOS DE PALPACIÓN: TEMPERATURA

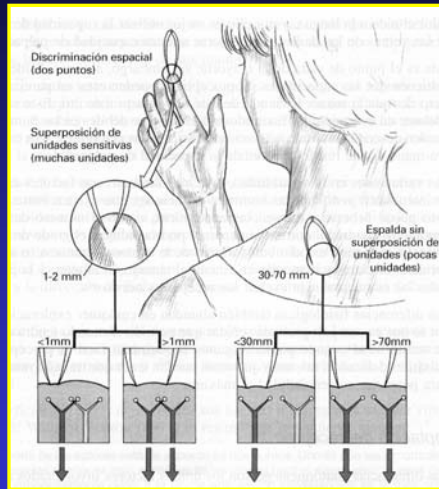


Percepción distintas zonas mano



↑ Yema dedos





PROCEDIMIENTOS PRÁCTICOS

EJERCICIOS DE PALPACIÓN: VARIACIÓN TEMPERATURA



Determinación distintas localizaciones corporales

PROCEDIMIENTOS PRÁCTICOS

EJERCICIOS DE PALPACIÓN: PULSOS



PROCEDIMIENTOS PRÁCTICOS

EJERCICIOS DE MOVILIZACIÓN CUTÁNEA: PLIEGUE CUTÁNEO



- EXTENSIBILIDAD
- MOVILIDAD
- ELASTICIDAD
- ESPESOR

Valoración pliegue cutáneo por parejas

PROCEDIMIENTOS PRÁCTICOS

EJERCICIOS DE MOVILIZACIÓN CUTÁNEA: PINZADO RODADO



áreas bilaterales

PROCEDIMIENTOS PRÁCTICOS

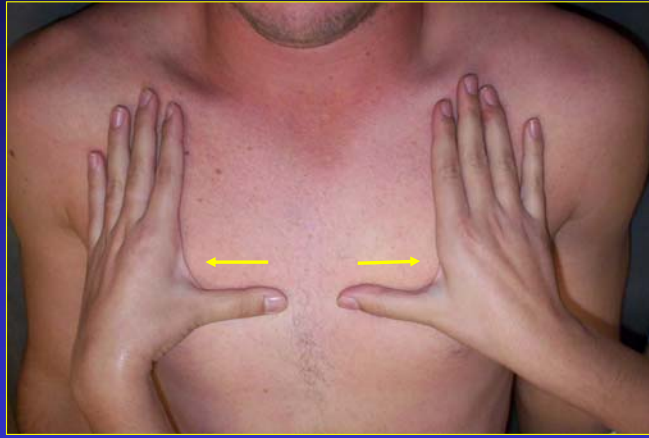
EJERCICIOS DE MOVILIZACIÓN CUTÁNEA: ESTIRAMIENTO CUTÁNEO



áreas bilaterales

PROCEDIMIENTOS PRÁCTICOS

EJERCICIOS DE MOVILIZACIÓN CUTÁNEA: ESTIRAMIENTO CUTÁNEO



áreas bilaterales

RESUMEN

- Las alteraciones a estudiar en la piel, a menudo traducen una situación patológica en la relación entre SNC y S.Músculo-esquelético.
- La observación y palpación de la piel nos da información sobre el estado trófico de la piel.
- La movilización de la piel, nos informa sobre las propiedades mecánicas de la piel.
- La exploración instrumental refleja información sobre estado físico de la piel y grado de sensibilidad.

**BIBLIOGRAFIA UNIDAD DE CONOCIMIENTO:
EXPLORACIÓN DE LA PIEL**

- CHAITOW L. Palpación y valoración de la piel en *Terapia Manual: Valoración y Diagnóstico*. Madrid: McGraw-Hill, 2001 pp: 39-61.
- GÉNOT C. Evaluación analítica y funcional en *Kinesiterapia (Generalidades)*. Madrid: Ed. Panamericana, 2000. pp: 20-47.
- LOVING J. Preparation for and Consultation with the Client en *Massage Therapy*. Stamford: Appleton & Lange. pp:.69-80.
- VIEL E. Selección de la información mediante la técnica relato-observación-medición-planificación (ROM-P) en *Diagnóstico Fisioterápico*. Barcelona: Masson, 1999. pp: 35-61.

**ACTIVIDADES COMPLEMENTARIAS:
EXPLORACIÓN DE LA PIEL**

Actividad 1:

Leer en *Terapia Manual: Valoración y Diagnóstico*, de L. Chaitow pp: 3-10 sobre Capacidad de Palpación Objetiva.

Definir los principios descritos por los siguientes autores: Upledger, Rolf y Van Allen.

Actividad 2

Acceder a través de Science Direct (Univ. de Granada) en la revista *Manual Therapy* al trabajo *Reproducibility and repeatability: errors of three groups of physiotherapists in locating spinal levels by palpation*, de los autores E. V. Billis, N. E. Foster and C. C. Wright. Nov. 2003 Vol. 8, 4: 223-232

Definir los problemas de validación del método palpatorio



**AUTOEVALUACIÓN:
EXPLORACIÓN DE LA PIEL**

